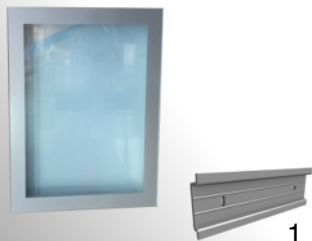


Easy-Frame „32“ Easy-Frame “32”



Der Easy-Frame „32“ Rahmen wird fertig montiert geliefert.

Zubehör:

- Universal-Wandhalterung (1)

Achtung: Bitte entfernen Sie vor der Nutzung die Schutzfolien von den Acrylscheiben!

The Easy-Frame “32” will be delivered ready prepared.

Accessory:

- Universal wall bracket (1)*

Attention: Please remove the protection foils of the acrylic sheets before using the system.

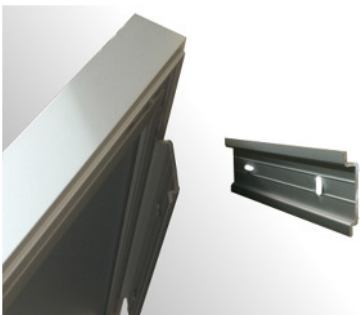
1



Befestigen Sie zuerst die mitgelieferte Universal-Wandhalterung an der Wand. Achten Sie dabei darauf, dass der breitere Teil der Aufhängung nach oben zeigt (1).

Fix the Universal wall bracket onto the wall. Take care that the more wide part of the bracket shows to the top (1).

2



Hängen Sie danach den Easy-Frame „32“ Rahmen mittig auf die Wandhalterung. Prüfen Sie, dass der Rahmen richtig in die obere Profilkante eingehakt wurde und sich nicht nach vorne ziehen lässt.

Afterwards place the Easy-Frame “32” centered onto the wall-bracket. Make sure that the frame rests correct into the top profile chamber so that it cannot be moved to the front.

3



Um das Motiv wechseln zu können ziehen Sie die Frontscheibe oben einfach ein wenig nach vorne.

Setzen Sie das Motiv in die vorbereitete Motivtasche ein.

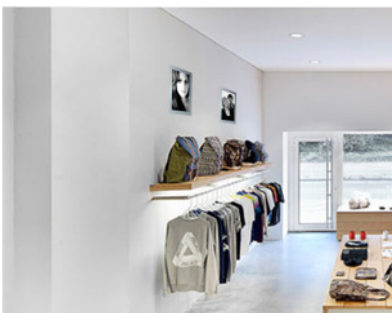
Halten Sie dabei die Scheibe mit der anderen Hand unten fest.

Pull the front acrylic sheet at the top side out of the frame to change the graphic.

Place the graphic into the prepared graphic case.

Hold the sheet with the second hand to avoid falling down.

4



Wir wünschen Ihnen Viel Erfolg bei Ihrer Individuellen Präsentation.

We wish you a lot of success with your individual presentation!

5



Motivwechsel – thinflex® *Graphic change - thinflex®*



Zum einlegen eines Motivs wird kein Werkzeug benötigt.
Als Druckmaterial empfehlen wir:

- High Backlit Folie, transluzent

For graphic change you will not need any tools.

As graphic material we recommend:

- High Backlit foil, translucent

1



Ziehen Sie zum Motivwechsel einfach am oberen Profil die vordere Scheibe vom Rahmen ab. Diese wird durch Magnete am Profil gehalten.

For graphic change you will need to take off the front sheet from the frame profile. This is fixed with help of magnetics.

2



Legen Sie die Motivfolie in die vorbereitete Motivtasche ein. Führen Sie nun die vordere Scheibe wieder ans Profil.

Insert the graphic foil into the pre-installed graphic pocket. Now direct the front sheet to the frame profile.

3



Wir wünschen Ihnen Viel Erfolg bei Ihrer individuellen Präsentation!

We wish you a lot of success with your individual presentation!

4

